



ประกาศสำนักงานคณะกรรมการการเลือกตั้งประจำจังหวัดสกลนคร  
เรื่อง รูปแบบการแบ่งเขตเลือกตั้งสมาชิกสภาเทศบาลตำบลท่าแร่ อำเภอเมืองสกลนคร  
เพื่อรับฟังความคิดเห็นและข้อเสนอแนะจากประชาชนในเขตเลือกตั้ง

ด้วยพระราชบัญญัติการเลือกตั้งสมาชิกสภาท้องถิ่นหรือผู้บริหารท้องถิ่น พ.ศ. ๒๕๖๒ และระเบียบคณะกรรมการการเลือกตั้งว่าด้วยการเลือกตั้งสมาชิกสภาท้องถิ่นหรือผู้บริหารท้องถิ่น พ.ศ. ๒๕๖๒ และที่แก้ไขเพิ่มเติม ได้กำหนดหลักเกณฑ์และวิธีการแบ่งเขตเลือกตั้งสมาชิกสภาท้องถิ่น ให้ผู้อำนวยการการเลือกตั้งประจำจังหวัดดำเนินการเกี่ยวกับการแบ่งเขตเลือกตั้งของแต่ละองค์กรปกครองส่วนท้องถิ่น โดยพิจารณาจากประกาศจำนวนราษฎรที่ผู้อำนวยการทะเบียนกลางประกาศในปีสุดท้ายก่อนที่จะมีการเลือกตั้ง (ณ วันที่ ๓๑ ธันวาคม พ.ศ. ๒๕๖๗) และในการแบ่งเขตเลือกตั้ง ให้จัดให้มีจำนวนราษฎรในแต่ละเขตเลือกตั้งใกล้เคียงกันมากที่สุดและพื้นที่ของแต่ละเขตเลือกตั้งต้องติดต่อกัน เว้นแต่ตามสภาพพื้นที่ขององค์กรปกครองส่วนท้องถิ่นทำให้ไม่อาจแบ่งเขตเลือกตั้งให้มีพื้นที่ติดต่อกันได้ จะกำหนดให้เขตเลือกตั้งมีพื้นที่ไม่ติดต่อกันเท่าที่จำเป็นก็ได้

เพื่อให้การแบ่งเขตเลือกตั้งสมาชิกสภาเทศบาลตำบลท่าแร่เป็นไปด้วยความเรียบร้อย อาศัยอำนาจตามความในข้อ ๑๓ ของระเบียบคณะกรรมการการเลือกตั้งว่าด้วยการเลือกตั้งสมาชิกสภาท้องถิ่นหรือผู้บริหารท้องถิ่น พ.ศ. ๒๕๖๒ และที่แก้ไขเพิ่มเติม จึงประกาศรูปแบบการแบ่งเขตเลือกตั้งสมาชิกสภาเทศบาลตำบลท่าแร่ จำนวน ๓ รูปแบบ เพื่อรับฟังความคิดเห็นและข้อเสนอแนะ จากประชาชนในเขตเลือกตั้ง รายละเอียดตามเอกสารแนบท้ายประกาศนี้

ดังนั้น จึงขอเชิญชวนประชาชนในเขตเลือกตั้งแสดงความคิดเห็นและข้อเสนอแนะต่อรูปแบบการแบ่งเขตเลือกตั้งดังกล่าว ทั้งนี้ หากผู้ใดประสงค์จะแสดงความคิดเห็นและข้อเสนอแนะให้จัดทำความคิดเห็นและข้อเสนอแนะ ยื่นด้วยตนเองหรือทำเป็นหนังสือ ให้ผู้อำนวยการการเลือกตั้งประจำจังหวัดสกลนคร สำนักงานคณะกรรมการการเลือกตั้งประจำจังหวัดสกลนคร ที่อยู่เลขที่ ๓๕๗ ถนนสกลนคร - กาฬสินธุ์ ตำบลธาตุเชิงชุม อำเภอเมืองสกลนคร จังหวัดสกลนคร ๔๗๐๐๐ ภายใน ๑๐ วันนับแต่ประกาศ (ระหว่างวันที่ ๑๘ มกราคม ๒๕๖๘ ถึงวันที่ ๒๗ มกราคม ๒๕๖๘) โดยสามารถดาวน์โหลดข้อมูลรูปแบบการแบ่งเขตเลือกตั้งได้ทางเว็บไซต์ของสำนักงานคณะกรรมการการเลือกตั้งประจำจังหวัดสกลนคร (<https://www.ect.go.th/sakonnakhon>)

จึงประกาศให้ทราบโดยทั่วกัน

ประกาศ ณ วันที่ ๑๘ มกราคม พ.ศ. ๒๕๖๘

(นางสาวจุฑามาศ จันทไธ)

ผู้อำนวยการการเลือกตั้งประจำจังหวัดสกลนคร

การแบ่งเขตเลือกตั้งสมาชิกสภาเทศบาลตำบลท่าแร่

๑. เทศบาลตำบลท่าแร่ อำเภอเมืองสกลนคร รูปแบบที่ ๑

เขตเลือกตั้งที่	จำนวนสมาชิก	ท้องที่ที่ประกอบเป็นเขตเลือกตั้ง
๑	๖	<p>เริ่มต้นจากหลักเขตที่ ๒ บริเวณพิกัด VE๑๔๗๐๘๐ จากนั้นเป็นเส้นตรงไปทางทิศใต้ไปตามเส้นแบ่งเขตระหว่างเทศบาลตำบลท่าแร่กับเทศบาลตำบลเมืองทองท่าแร่จนถึงหลักเขตที่ ๓ บริเวณพิกัด VE๑๔๖๐๖๘ จากนั้นเป็นเส้นไปตามเส้นแบ่งเขตระหว่างเทศบาลตำบลท่าแร่กับเทศบาลตำบลเมืองทองท่าแร่ไปทางทิศตะวันตกเป็นระยะทางโดยประมาณ ๑,๒๒๒ เมตร จนบรรจบกับเส้นแบ่งเขตระหว่างหมู่ที่ ๖ บ้านท่าแร่สามัคคีพัฒนากับหมู่ที่ ๑ บ้านท่าแร่ บริเวณพิกัด VE๑๓๔๐๗๐ จากนั้นเป็นเส้นเป็นเส้นตรงไปทางทิศเหนือตามถนนวิเศษศิลป์ไปทางทิศเหนือจนบรรจบกับถนนราษฎร์เจริญแล้วเลี้ยวไปตามถนนราษฎร์เจริญไปทางตะวันออกจนบรรจบถนนเรืองเวชแล้วเป็นเส้นตรงไปตามถนนเรืองเวชไปทางทิศเหนือจนบรรจบกับทางหลวงแผ่นดินหมายเลข ๒๒ จากนั้นเป็นเส้นตรงไปตามทางหลวงแผ่นดินหมายเลข ๒๒ ไปทางทิศตะวันออกเป็นระยะทางโดยประมาณ ๖๐๐ เมตร บรรจบกับซอยกระจ่างแจ้งแล้วเป็นเส้นตรงไปทางทิศเหนือจนบรรจบกับถนนร่วมพัฒนาแล้วเป็นเส้นตรงไปตามถนนพัฒนาไปทางทิศตะวันตกจนบรรจบกับถนนแสงประทีปตอนบนแล้วเป็นเส้นไปตามถนนแสงประทีปตอนบนจนบรรจบกับเส้นแบ่งเขตระหว่างเทศบาลตำบลท่าแร่กับเทศบาลตำบลเมืองทองท่าแร่จนถึงหลักเขตที่ ๒ บริเวณพิกัด VE๑๔๒๐๘๐ แล้วเป็นเส้นตรงไปทางทิศตะวันออกไปตามเส้นแบ่งเขตระหว่างเทศบาลตำบลท่าแร่กับเทศบาลตำบลเมืองทองท่าแร่จนถึงหลักเขตที่ ๒ บริเวณพิกัด VE๑๔๗๐๘๐ ซึ่งเป็นจุดเริ่มต้น</p>
๒	๖	<p>เริ่มต้นจากหลักเขตที่ ๑ บริเวณพิกัด VE๑๒๕๐๘๑ จากนั้นเป็นเส้นตรงไปทางทิศตะวันออกตามเส้นแบ่งเขตระหว่างเทศบาลตำบลท่าแร่กับเทศบาลตำบลเมืองทองท่าแร่เป็นระยะทางโดยประมาณ ๑,๖๘๒ เมตร บริเวณพิกัด VE๑๔๒๐๘๐ บรรจบกับถนนแสงประทีปตอนบนแล้วเป็นเส้นไปทางทิศใต้ตามถนนแสงประทีปตอนบนจนบรรจบกับถนนร่วมพัฒนาแล้วเป็นเส้นตรงไปทางทิศตะวันออกตามถนนร่วมพัฒนาจนบรรจบกับซอยกระจ่างแจ้งตอนบนแล้วเป็นเส้นตรงไปตามซอยกระจ่างแจ้งตอนบนไปทางทิศใต้จนบรรจบกับทางหลวงแผ่นดินหมายเลข ๒๒ แล้วเป็นเส้นไปทางตะวันตกตามทางหลวงแผ่นดินหมายเลข ๒๒ เป็นระยะทางโดยประมาณ ๖๐๒ เมตร จากนั้นเป็นเส้นตรงไปทางทิศใต้ตามถนนเรืองเวชจนบรรจบกับถนนราษฎร์เจริญแล้วเป็นเส้นไปทางทิศตะวันตกจนบรรจบกับถนนวิเศษศิลป์แล้วไปทางทิศใต้ตามเส้นแบ่งเขตระหว่างหมู่ที่ ๖ บ้านท่าแร่สามัคคีพัฒนากับหมู่ที่ ๑ บ้านท่าแร่จนบรรจบกับเส้นแบ่งเขตระหว่างเทศบาลตำบลท่าแร่กับเทศบาลตำบลเมืองทองท่าแร่บริเวณพิกัด VE๑๓๔๐๗๐ จากนั้นเป็นเส้นไปทางทิศตะวันตกตามเส้นแบ่งเขตระหว่างเทศบาลตำบลท่าแร่กับเทศบาลตำบลเมืองทองท่าแร่จนถึงหลักเขตที่ ๔ บริเวณพิกัด VE๑๒๕๐๗๒ แล้วเป็นเส้นตรงไปทางทิศเหนือตามเส้นแบ่งเขตระหว่างเทศบาลตำบลท่าแร่กับเทศบาลตำบลเมืองทองท่าแร่จนถึงหลักเขตที่ ๑ บริเวณพิกัด VE๑๒๕๐๘๑ ซึ่งเป็นจุดเริ่มต้น</p>

๒. เทศบาลตำบลท่าแร่ อำเภอเมืองสกลนคร รูปแบบที่ ๒

เขตเลือกตั้งที่	จำนวนสมาชิก	ท้องที่ที่ประกอบเป็นเขตเลือกตั้ง
๑	๖	<p>เริ่มต้นจากหลักเขตที่ ๒ บริเวณพิกัด VE๑๔๗๐๘๐ จากนั้นเป็นเส้นตรงไปทาง ทิศใต้ไปตามเส้นแบ่งเขตระหว่างเทศบาลตำบลท่าแร่กับเทศบาลตำบลเมืองทองท่าแร่ จนถึงหลักเขตที่ ๓ บริเวณพิกัด VE ๑๔๖๐๖๘ จากนั้นเป็นเส้นไปตามเส้นแบ่งเขตระหว่างเทศบาลตำบลท่าแร่กับเทศบาลตำบล เมืองทองท่าแร่ไปทางทิศตะวันตกเป็นระยะทางโดยประมาณ ๑,๒๒๒ เมตร จนบรรจบกับเส้นแบ่งเขตระหว่าง หมู่ที่ ๖ บ้านท่าแร่สามัคคีพัฒนากับหมู่ที่ ๑ บ้านท่าแร่ บริเวณพิกัด VE๑๓๔๐๗๐ จากนั้นเป็นเส้นเป็นเส้นตรงไปทางทิศเหนือตามถนนวิเศษศิลป์จนบรรจบกับถนนราษฎร์เจริญแล้วเลี้ยวไปตามถนนราษฎร์เจริญไปทางตะวันออกจนบรรจบถนนเรืองเวชแล้วเป็นเส้นตรงไปตามถนนเรืองเวชไปทางทิศเหนือจนบรรจบกับทางหลวงแผ่นดินหมายเลข ๒๒ จนบรรจบกับถนน แสงประทีงตอนบนแล้วเป็นเส้นไปตามถนนแสงประทีงตอนบนจนบรรจบกับเส้นแบ่งเขตระหว่างเทศบาลตำบลท่าแร่กับเทศบาลตำบลเมืองทองท่าแร่บริเวณพิกัด VE๑๔๒๐๘๐ จากนั้นเป็นเส้นตรงไปทางทิศตะวันออกจนบรรจบกับหลักเขตที่ ๒ บริเวณพิกัด VE๑๔๗๐๘๐ ซึ่งเป็นจุดเริ่มต้น</p>
๒	๖	<p>เริ่มต้นจากหลักเขตที่ ๑ บริเวณพิกัด VE๑๒๕๐๘๑ จากนั้นเป็นเส้นตรงไปทางทิศตะวันออกตาม เส้นแบ่งเขตระหว่างเทศบาลตำบลท่าแร่กับเทศบาลตำบลเมืองทองท่าแร่เป็นระยะทางโดยประมาณ ๑,๖๘๒ เมตร บริเวณพิกัด VE๑๔๒๐๘๐ บรรจบกับถนนแสงประทีงตอนบนแล้วเป็นเส้นไปทาง ทิศใต้ตามถนนแสงประทีงตอนบนจนบรรจบกับทางหลวงแผ่นดินหมายเลข ๒๒ แล้วเป็นเส้นไปทางตะวันตกตามทางหลวงแผ่นดินหมายเลข ๒๒ เป็นระยะทางโดยประมาณ ๖๐๒ เมตร จากนั้นเป็นเส้นตรงไปทางทิศใต้ตามถนนเรืองเวชจนบรรจบกับถนนราษฎร์เจริญแล้วเป็นเส้นไปทางทิศ ตะวันตกจนบรรจบกับถนนวิเศษศิลป์แล้วไปทางทิศใต้ตามเส้นแบ่งเขตระหว่างหมู่ที่ ๖ บ้านท่าแร่สามัคคีพัฒนากับหมู่ที่ ๑ บ้านท่าแร่ จนบรรจบกับเส้นแบ่งเขตระหว่างเทศบาลตำบลท่าแร่กับเทศบาลตำบลเมืองทองท่าแร่จนถึงหลักเขตที่ ๔ บริเวณพิกัด VE๑๒๕๐๗๒ แล้วเป็นเส้นตรงไปทางทิศเหนือตามเส้นแบ่งเขตระหว่างเทศบาลตำบลท่าแร่กับเทศบาลตำบลเมืองทองท่าแร่จนถึงหลักเขตที่ ๑ บริเวณพิกัด VE๑๒๕๐๘๑ ซึ่งเป็นจุดเริ่มต้น</p>

๓. เทศบาลตำบลท่าแร่ อำเภอเมืองสกลนคร รูปแบบที่ ๓

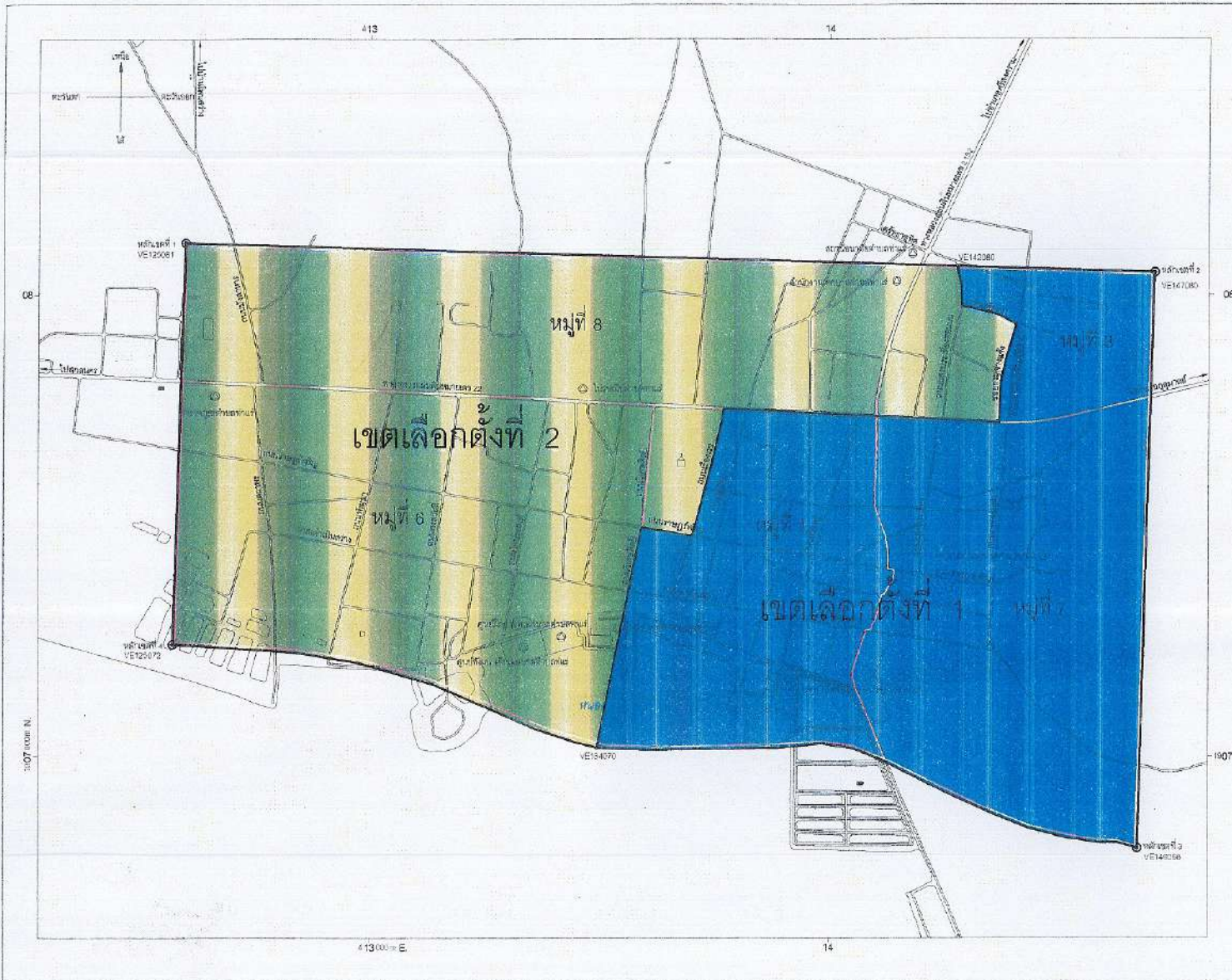
เขต เลือกตั้งที่	จำนวน สมาชิก	ท้องที่ที่ประกอบเป็นเขตเลือกตั้ง
๑	๖	<p>เริ่มต้นจากหลักเขตที่ ๑ บริเวณพิกัด VE๑๒๕๐๘๑ จากนั้นเป็นเส้นตรงไปทางทิศตะวันออกตามเส้นแบ่งเขตระหว่างเทศบาลตำบลท่าแร่กับเทศบาลตำบลเมืองทองท่าแร่เป็นระยะทางโดยประมาณ ๒,๐๐๐ เมตร ซึ่งเป็นหลักเขตที่ ๒ บริเวณพิกัด VE๑๔๗๐๘๐ จากนั้นเป็นเส้นตรงไปทางทิศใต้ไปตามเส้นแบ่งเขตระหว่างเทศบาลตำบลท่าแร่กับเทศบาลตำบลเมืองทองท่าแร่จนถึงหลักเขตที่ ๓ บริเวณพิกัด VE๑๔๖๐๖๘ จากนั้นเป็นเส้นไปตามเส้นแบ่งเขตระหว่างเทศบาลตำบลท่าแร่กับเทศบาลตำบลเมืองทองท่าแร่ไปทางทิศตะวันตกเป็นระยะทางโดยประมาณ ๕๘๐ เมตร จนบรรจบกับเส้นแบ่งเขตระหว่างหมู่ที่ ๑ บ้านท่าแร่กับหมู่ที่ ๗ บ้านท่าแร่พัฒนาบริเวณพิกัด VE๒๒๖๐๖๙ จากนั้นเป็นเส้นไปตามเส้นแบ่งเขตระหว่างหมู่ที่ ๑ บ้านท่าแร่กับหมู่ที่ ๗ บ้านท่าแร่พัฒนาไปทางทิศเหนือจนบรรจบกับทางหลวงแผ่นดินหมายเลข ๒๒ จากนั้นเป็นเส้นตรงไปทางทิศตะวันตกเป็นระยะทางประมาณ ๑,๕๑๖ เมตร บรรจบกับเส้นแนวเขตระหว่างเทศบาลตำบลท่าแร่กับเทศบาลตำบลเมืองทองท่าแร่บริเวณพิกัด VE๑๒๕๐๗๘ แล้วเป็นเส้นตรงขึ้นไปทางทิศเหนือตามเส้น เส้นแนวเขตระหว่างเทศบาลตำบลท่าแร่กับเทศบาลตำบลเมืองทองท่าแร่จนถึงหลักเขตที่ ๑ บริเวณพิกัด VE๑๒๕๐๘๑ ซึ่งเป็นจุดเริ่มต้น</p>
๒	๖	<p>เริ่มต้นจากทางหลวงแผ่นดินหมายเลข ๒๒ บริเวณกิโลเมตรที่ ๑๖๙+๒๔๐ เป็นเส้นไปตามทางหลวงแผ่นดินหมายเลข ๒๒ เป็นระยะทางโดยประมาณ ๑,๕๑๖ เมตร บริเวณกิโลเมตรที่ ๑๗๐+๗๑๕ บรรจบกับเส้นแบ่งเขตระหว่างหมู่ที่ ๑ บ้านท่าแร่กับหมู่ที่ ๗ เป็นเส้นลงไปทางทิศใต้ตามเส้นแนวเขตระหว่างหมู่ที่ ๑ บ้านท่าแร่กับหมู่ที่ ๗ จนบรรจบกับเส้นแบ่งเขตระหว่างเทศบาลตำบลท่าแร่กับเทศบาลตำบลเมืองทองท่าแร่บริเวณพิกัด VE๑๔๑๐๖๙ แล้วเป็นเส้นไปทางทิศตะวันตกตามเส้นแบ่งเขตระหว่างเทศบาลตำบลท่าแร่กับเทศบาลตำบลเมืองทองท่าแร่เป็นระยะทางโดยประมาณ ๑,๖๐๐ เมตร บรรจบกับหลักเขตที่ ๔ บริเวณพิกัด VE๑๒๕๐๘๒ แล้วเป็นเส้นตรงขึ้นไปทางทิศเหนือตามเส้นแบ่งเขตระหว่างเทศบาลตำบลท่าแร่กับเทศบาลตำบลเมืองทองท่าแร่จนบรรจบกับทางหลวงแผ่นดินหมายเลข ๒๒ บริเวณกิโลเมตรที่ ๑๖๙+๒๔๐ ซึ่งเป็นจุดเริ่มต้น</p>



แผนที่แบ่งเขตการเลือกตั้งสมาชิกสภาเทศบาลตำบลท่าแร่ อำเภอเมืองสกลนคร จังหวัดสกลนคร

รูปแบบที่ 1

มาตราส่วน 1:5,000



เครื่องหมาย

- สถานศึกษา
- ศาลากลาง
- เขตเลือกตั้งที่ 1
- เขตเลือกตั้งที่ 2
- ครัวเรือน
- เขตเทศบาล
- ทางหลวง ถนน ซอย
- ช่องกั้นน้ำ หนอง บึง

เขตเลือกตั้งที่ 1			
หมู่ที่	ชื่อหมู่บ้าน	จำนวนประชากร	หมายเหตุ
1	ท่าแร่	1,531	
3	ท่าแร่เหนือ	287	
7	ท่าแร่พัฒนา	1,261	
	ทะเบียนบ้านกลาง	-	
	รวม	3,169	

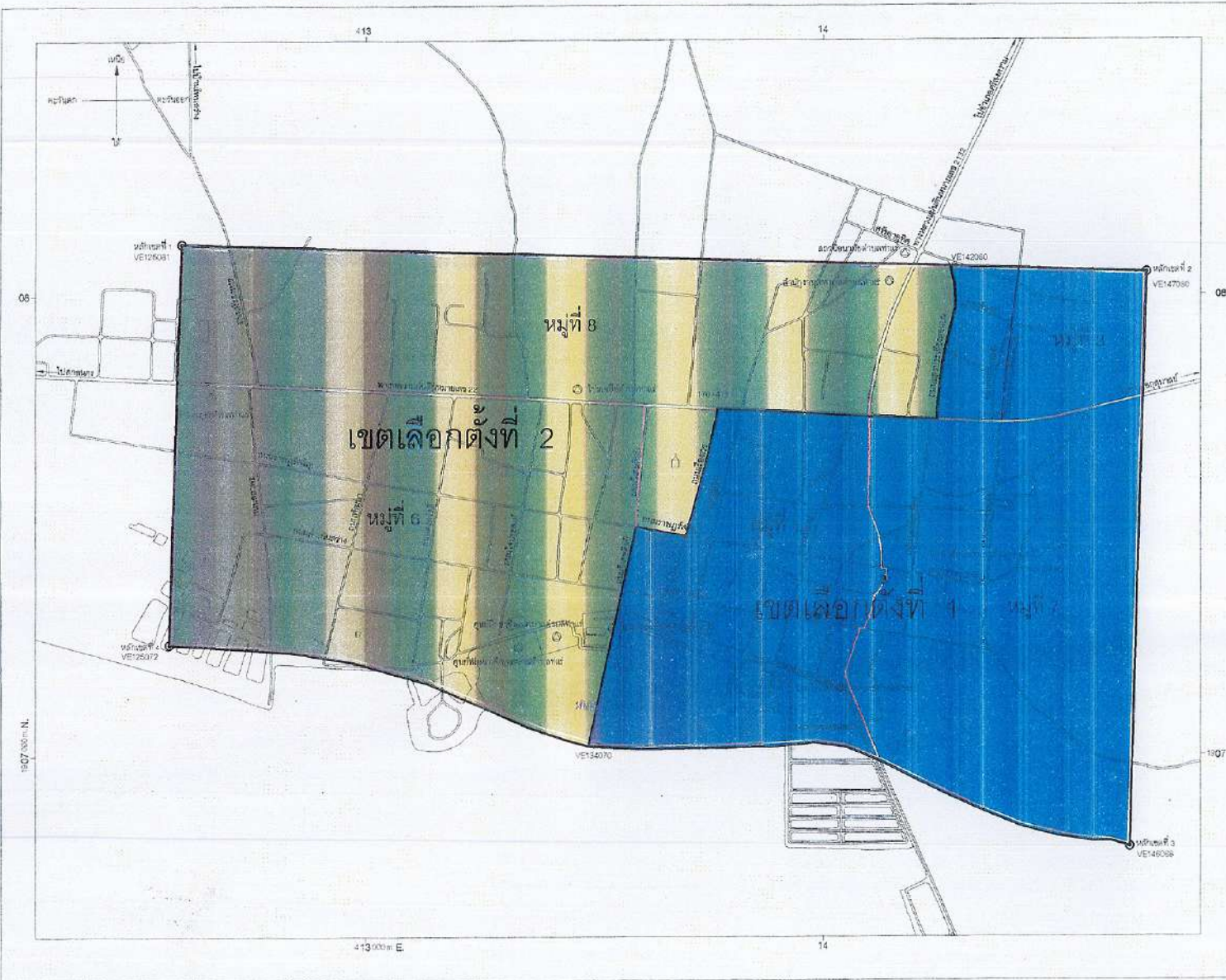
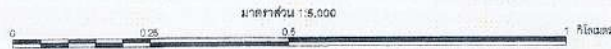
เขตเลือกตั้งที่ 2			
หมู่ที่	ชื่อหมู่บ้าน	จำนวนประชากร	หมายเหตุ
3	ท่าแร่เหนือ	395	
6	ท่าแร่สามัคคี	1,531	
9	สร้างวงศ์มานมิตร	1,150	
	ทะเบียนบ้านกลาง	-	
	รวม	3,177	

แสดง แบ่งเขตการเลือกตั้งสมาชิกสภาเทศบาลตำบลท่าแร่



แผนที่แบ่งเขตการเลือกตั้งสมาชิกสภาเทศบาลตำบลท่าแร่ อำเภอเมืองสกลนคร จังหวัดสกลนคร

รูปแบบที่ 2



เครื่องหมาย

- สถานีราชการ
- สถานศึกษา
- เขตเลือกตั้งที่ 1
- เขตเลือกตั้งที่ 2
- เขตหมู่บ้าน
- เขตเทศบาล
- ทางหลวง ถนน ซอย
- ข้างคันน้ำ ท้องน้ำ

เขตเลือกตั้งที่ 1			
หนุ่ที่	ชื่อหมู่บ้าน	จำนวนประชากร	หน่วยแทน
1	ท่าแร่	1,531	
3	ท่าแร่เหนือ	400	
7	ท่าแร่พัฒนา	1,351	
	ตะเปียงบ้านกลาง		
	รวม	3,282	

เขตเลือกตั้งที่ 2			
หนุ่ที่	ชื่อหมู่บ้าน	จำนวนประชากร	หน่วยแทน
3	ท่าแร่เหนือ	283	
6	ท่าแร่สามัคคี	1,531	
8	สร้างแก้วสามัคคี	1,150	
	ตะเปียงบ้านกลาง		
	รวม	3,064	



แผนที่แบ่งเขตการเลือกตั้งสมาชิกสภาเทศบาลตำบลท่าแร่ อำเภอเมืองสกลนคร จังหวัดสกลนคร

รูปแบบที่ 3

มาตราส่วน 1:5,000



เครื่องหมาย

- สถานะที่ราชการ
- ศาลาสนาม
- เขตเลือกตั้งที่ 1
- เขตเลือกตั้งที่ 2
- เขตหมู่บ้าน
- เขตเทศบาล
- ทางหลวง หมายเลข 308
- ซ้ำงักแม่น้ำหนองเม็ก

เขตเลือกตั้งที่ 1			
หมู่ที่	ชื่อหมู่บ้าน	จำนวนประชากร	หมายเหตุ
8	สร้างศรีเกษมฉิมพลี	1,351	
3	ท่าแร่เหนือ	683	
7	ท่าแร่ตอนบน	1,351	
ทะเบียนบ้านกลาง		-	
รวม		3,184	

เขตเลือกตั้งที่ 2			
หมู่ที่	ชื่อหมู่บ้าน	จำนวนประชากร	หมายเหตุ
1	ท่าแร่	1,531	
6	ท่าแร่ตามัวดี	1,631	
ทะเบียนบ้านกลาง		-	
รวม		3,162	

แสดง แบ่งเขตการเลือกตั้งสมาชิกสภาเทศบาลตำบลท่าแร่

เทศบาลตำบลท่าแร่ ม.ค.2568

อำเภอเมือง จังหวัดสกลนคร